

DEKRA Automobil GmbH  
Gündlinger Str. 22, 79111 Freiburg

Reiche Obergerichtsvollzieherin  
Holzmarkt 2  
79098 Freiburg

DEKRA Automobil GmbH  
Niederlassung Freiburg  
Gündlinger Str. 22  
79111 Freiburg  
Telefon 0761 / 45206-0  
Fax 0761 / 475508  
E-Mail freiburg.automobil@dekra.com



Ansprechpartner:  
Markus Ackermann  
Tel. direkt 0761 45206-0

## Bewertungsgutachten

### Kennzeichen

Auftraggeber: Reiche Obergerichtsvollzieherin, Holzmarkt 2, 79098 Freiburg  
Ihr Auftrag vom: 25.03.2024, per e-Mail durch Reiche  
Besichtigung: 25.03.2024 um 10:00 Uhr

### Zusammenfassung und Ergebnis

Die auf den 25.03.2024 bezogene Bewertung des vorstehend beschriebenen Fahrzeuges / Objekts hat unter Berücksichtigung aller wertbeeinflussenden Faktoren zu folgendem Ergebnis geführt.

	ohne MwSt.	mit 19% MwSt.
Händlerereinkaufswert	7.000,00 EUR	8.330,00 EUR

## Auftrag

Entsprechend Ihres Auftrages vom 25.03.2024 wurde ein Bewertungsgutachten zum Händlereinkaufswert erstellt. Die Auftragserteilung erfolgte per e-Mail, durch Frau Reiche. Auftragsgemäß erfolgt die Bewertung zum Stichtag 25.03.2024.

## Besichtigung

Die Besichtigung erfolgte am 25.03.2024 um 10:00 Uhr durch Herrn Markus Ackermann bei Firma [REDACTED]

Das Fahrzeug / Objekt wurde zum Zeitpunkt der Besichtigung in einem nicht gereinigten Zustand vorgefunden. Das Fahrzeug / Objekt wurde von oben besichtigt. Eine Besichtigung von unten war zum Besichtigungszeitpunkt nicht möglich. Im Rahmen der Fahrzeug / Objektbesichtigung konnte kein Probelauf des Motors durchgeführt werden. Folglich wurden Mängel bzw. Schäden, die nur bei einem Probelauf feststellbar sind, nicht berücksichtigt.

Die abgelesene Fz.- Identnummer wurde mit den zur Verfügung stehenden Unterlagen verglichen. Von dem Fahrzeug / Objekt wurden digitale Fotos gefertigt.  
Bei der Besichtigung wurden folgende Schlüssel vorgelegt:  
1 Hauptschlüssel.

## Bezugsgrundlagen

Die am Fahrzeug / Objekt abgelesene Identnummer wurde mit den zur Verfügung stehenden Fahrzeug- / Objektdokumenten verglichen. Hierbei wurde Übereinstimmung festgestellt.

Für die Bearbeitung des Vorganges standen folgende Unterlagen zur Verfügung:  
- Kopie Fz-Schein/Zul.Beschein. Teil I

Auf durchgeführte bzw. ausstehende Reparaturen wird unter dem Punkt "Zustandsbeschreibung" eingegangen.

## Besonderes

**Starterbatterie tiefenentladen! Kein Motorstart oder Zündung ein möglich!**  
**Gesamtkilometerstand geschätzt.**

## Fahrzeugbeschreibung

### Zulassungsdaten

Haltereintrag	[REDACTED]
Kennzeichen	[REDACTED]
Tag der Erstzulassung	05.03.2013

### Untersuchungstermine

Fälligkeit der letzten HU nicht nachgewiesen	
Fälligkeit § 57b	23.02.2024

### Technische Daten Fahrzeug / Fahrgestell

Fahrzeugart	Lastkraftwagen
Hersteller	MAN Truck & Bus
Typ / Verkaufsbezeichnung	L.2007.46.011 / TGL 8.180 4x2BL
Aufbauart	Offener Kasten
HSN / TSN	1516 / 000
Fahrzeug-Ident.-Nr.	WMAN13ZZ5DY295368
Leergewicht	4440 kg
zul. Gesamtmasse	7490 kg
Maße über alles L / B / H	7160 / 2350 / 2600 (mm)
Achsen / angetr. Achsen	2 / 1
Türen	2
Sitzplätze	3
Farbe	Blau
Lackierung	Uni
Polster / Farbe	Stoff / Schwarz
Energiequelle / Kraftstoff	Diesel
Motorart / Zylinderanzahl	Reihenmotor / 4
Leistung / Hubraum	132 kW / 4580 cm <sup>3</sup>
Schadstoffklasse	EURO 5
Getriebe / Gänge	Schaltgetriebe / 6
Laufleistung geschätzt	80.000 km

### Räder / Reifen

Achse	Reifenbezeichnung	Hersteller/Typ	Art	Profiltiefe
1 links	225 / 75 R 17.5	Michelin / XZE2	S/B /O	5 mm
	129/127 M			
rechts	225 / 75 R 17.5	Michelin / XZE2	S/B /O	5 mm
	129/127 M			
2 links innen	225 / 75 R 17.5	Michelin / XDE2	S/B /O	8 mm
	129/127 M			
links aussen	225 / 75 R 17.5	Michelin / XDE2	S/B /O	8 mm
	129/127 M			
rechts innen	225 / 75 R 17.5	Michelin / XDE2	S/B /O	8 mm
	129/127 M			
rechts aussen	225 / 75 R 17.5	Michelin / XDE2	S/B /O	8 mm
	129/127 M			
Ersatzrad	225 / 75 R 17.5	Michelin / XZE2	S/B /O	14 mm
	129/127 M			

S/B/ Strasse/Baustelle; /O Original; /F Runflat;

### Technische Daten Pritsche

### Ausstattung Fahrgestell

Fahrgestell mit FHS, Bordsteinspiegel rechts heizbar elektrisch verstellbar, Fahrerhaus F99L/R10-12 Nahverkehr Kompakt C, Windschutzscheibe getönt, Mauterfassung OBU im DIN-Schacht, Türscheiben getönt, Weitwinkelspiegel links heizbar elektrisch verstellbar, Weitwinkelspiegel rechts heizbar elektrisch verstellbar, Hubdach mechanisch, Türfensterheber elektrisch, Stabilisator vorn, Luftansaugung hochgezogen Luftfilter unten rechts, Aussenspiegel heizbar elektrisch verstellbar mit Memory, Leuchtweitenregulierung, Fahrerkomfortsitz luftgefedert, Motor 180 D0834LFL64 132kW Euro5 4 Zylinder, Felgen 6.00 x 17.5, Radio, Vorderachse Parabelfeder 3.8 ton, Instrumententafel BASE-LINE, Face-Lift (Design IAA 2008), FHS-Rückwand 3 Fenster getönt, EU-Frontspiegel beifahrerseitig, Sprühnebelverminderung, Beifahrersitzbank (Einzelsitze), Teppichboden Mitteltunnel, Motorbremse, Anhängerkupplung Kugel, Gurtanzeige fahrerseitig, Hinterachse Luftfederung, Markierungsleuchten seitlich, Tachograph Digital, Tempomat, Zentralverriegelung, Differentialsperre Hinterachse.

### Ausstattung Pritsche

Ladefläche ca. 5.200 x 2.270mm, 5x Aluminium Bordwand manuell, 2x Steckungen, Rutschfester Holz Siebdruckboden, Transportgestell vorne und hinten auf Pritsche, Höhe vorne 1.730mm, hinten 1.630mm.

### Zustandsbeschreibung

#### Zustand und Instandhaltung

Abgesehen von den beschriebenen Schäden/Mängeln weist das Fahrzeug/Objekt einen, bezogen auf Alter und Nutzung, üblichen Gesamtzustand auf. Der Wartungsnachweis ist lückenhaft.

### Notwendige Reparaturen

#### Bezeichnung des Schadens / Rep.-Weg

- HU/AU durchführen
- § 57b Untersuchungsfrist überschritten, durchführen
- Tür links mehrfach eingedellt / verschrammt, lackieren mit Lackaufbau (Bild 6)
- Radschraubenabdeckung vorne rechts deformiert, erneuern
- Kupplungspedal schwergängig, prüfen und Befund festlegen, Schadenerweiterung möglich
- Starterbatterien entladen, erneuern

### Zustand akzeptabel

- Stoßfänger vorne verschrammt, lackieren (Bild 7)
- Pritschenboden verschrammt, erneuern
- Bordwände leicht eingedellt / zerkratzt, lackieren mit Lackaufbau (Bild 8)

### Schlusswort

Dieses Bewertungsgutachten wurde unparteiisch und nach bestem Wissen und Gewissen erstellt.

Der Sachverständige  
Markus Ackermann

Im Rahmen einer Weitergabe oder Veröffentlichung dieses Dokuments, sind die allgemein gültigen datenschutzrechtlichen Grundsätze, insbesondere hinsichtlich der Anonymisierung personenbezogener Daten, zwingend einzuhalten.

---

## Anlagen

Fotoanlage

Dieses Dokument wurde elektronisch gefertigt und ist auch ohne Unterschrift gültig.



Bild 1 : Diagonale vorn rechts



Bild 2 : Diagonale hinten links



Bild 3 : Innenraum



Bild 4 : Kombiinstrument



Bild 5 : Typenschild



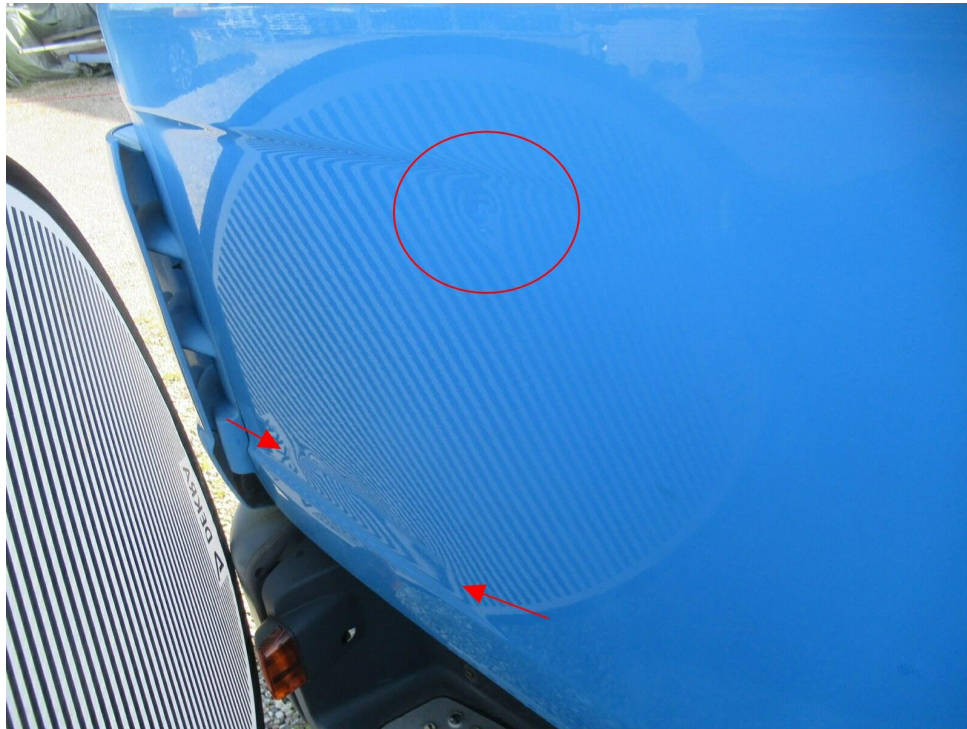


Bild 6 : Tür links mehrfach eingedellt / verschrammt



Bild 7 : Stoßfänger vorne verschrammt



Bild 8 : Bordwände leicht eingedellt / zerkratzt